

醫健：主動脈瘤爆破前有徵狀

[上一則](#)

[下一則](#)

醫健：主動脈瘤爆破前有徵狀

送您首6個月免費100M寬頻

步行時突感腹背痛、走路及說話困難甚至頭暈，或是主動脈瘤爆破徵狀。主動脈瘤可出現在胸腔或腹腔，九成個案由血管硬化引起，令動脈如氣球般膨脹，當承受不住血流而爆破，死亡率高達八成。有血管外科醫生指本港每年約有一千宗新症，可透過手術醫治，但港人對該症欠認知，有六成個案到主動脈瘤爆裂才緊急入院，大大減低生還機會。

更有機會獨得矚目巨獎*
約值港幣3百萬元本地全新住宅單位
千足黃金100兩(約重)
[詳情](#)
*優惠或受條款及細則約束。
HSBC 滙豐
環球金融 地方智慧

關鍵字

主動脈瘤

輸入關鍵字 [搜尋](#)
POWERED BY YAHOO! 搜尋

我的瀏覽記錄

[清除記錄](#)

主動脈是人體最大血管，負責將帶氧血液傳送全身，年齡增長、高血壓、糖尿病、肥胖及吸煙等因素，會令主動脈變得脆弱及硬化，部分血管可膨脹如氣球，形成主動脈瘤，兩至三成屬胸主動脈瘤，其餘為腹主動脈瘤。

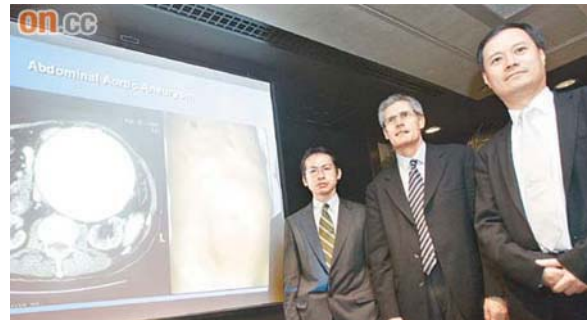
美國梅約醫療中心 (Mayo Clinic) 血管微創中心教授 William Stone 指，主動脈瘤會令血管壁變薄及失去彈性，一旦無法承受血液流通便會爆破，死亡率達八成。



放大圖片

本港每年千宗新症

香港大學外科學系血管外科主任鄭永強表示，本港每年約有一千宗主



鄭永強(右)及謝卓華(左)均指本港病人對主動脈瘤較陌生，六成個案在主動脈瘤爆破後才緊急送院。William Stone(中)指一旦主動脈瘤爆破，死亡率可達八成。(霍振鋒攝)

動脈瘤新症及一百五十至二百宗死亡個案。隨着港人壽命延長，預計此類血管退化疾病會趨升，而港人飲食西化，糖尿病及高血壓年輕化，可能使主動脈瘤發病年齡下降。

伊利沙伯醫院血管外科副顧問醫生謝卓華指，小部分個案可感到腹部有腫塊「跳跳下」，但多數初時無徵狀，到接近爆破邊緣才感腹背痛及頭暈。本港未如歐美般推行主動脈瘤超聲波普查，因市民缺乏認識及長者害怕做手術，不少個案均在爆破後才送院。

該院由一九九八至二〇〇七年共有二百五十三宗病例，急症個案佔六成，立刻做手術仍有三至四成病人死亡，非急症個案的手術死亡率則近乎零。

鄭永強補充，主動脈瘤每年增長約五毫米，當直徑大於五厘米，一年內爆破風險為一成，便應做手術。

醫生會視乎血管瘤形狀及大小，才決定採取開刀或微創手術，前者以人工血管取代血管瘤的動脈，術後需留醫五至九日；微創手術只需在大腿兩側開啓小洞，將支架置入主動脈，以「通波仔」原理令血液流通，只需留院三日，四至六星期可恢復正常活動，但價錢較昂貴，約需九至十萬元。

■記者陳紹恒

上一則：[法庭：盜卡狂碌 女收銀監8月](#)

下一則：[醫健：牛皮癬五成患者影響性愛](#)

本文連結：http://orientaldaily.on.cc/cnt/news/20100423/00176_070.html

人人做記者 爆料熱線：(852) 3600 3600 電郵：news@opg.com.hk 網上爆料
爆料方法： 傳真：(852) 3600 8800 手機網站：m.on.cc
SMS：(852) 6500 6500 MMS：ireport@on.cc

[要聞港聞](#) [兩岸國際](#) [財經](#) [娛樂](#) [副刊](#) [男極圈](#) [體育](#) [馬經](#) [波經](#) [社論專欄](#) [慈善基金](#) [新聞總覽](#)

[返回頁頂](#)

| [企業網站](#) | [免責聲明](#) | [關於on.cc](#) | [登記成爲on.cc會員](#) | [免費會員尊訊](#) | [版權收費機制](#) | [聯絡我們](#) | [廣告查詢](#) | [意見查詢](#) | [招聘人才](#) | [常見問題](#) | [下載字庫](#) |

東方日報香港人的報紙 必然首選 連續34年香港銷量第一
版權所有 © 2010 ON.CC (BVI) LTD. All rights reserved.